

Historie

Fra vadested til købstad

Oprindeligt

Skjern er opstået som broby, stedet med passage over vandløbene. Den første bro over Skjern Å blev anlagt år 1105 få meter øst for den nuværende Kong Hans' Bro. Den oprindelige landsby opstod nær broen på ådalens nordlige brink. Skjern Kirke blev dog bygget på højere terræn ca. 1200 m længere mod nord. Kirken er fra omkring år 1200, har Nationalmuseet vurderet efter byggestilen, som er romansk kvaderstensbygning. I 1600-tallet opførtes en ny bro længere mod øst nær Skjern Brogård, som lå mellem nuværende Petersmindevej og jernbanen til Varde. Gården fungerede som kro og opkrævningssted for bropenge. Den tredje bro blev anlagt i 1850, da vejen fra Varde til Ringkøbing blev udbygget til en rigtig landevej. Før 1875 omfattede landsbyen blot kirken, en skole, nogle håndværkere, præstegården og nogle omliggende spredte gårde, herunder Petersminde og Skjern Brogård. Fra centrum ved Skjern Kirke udgik vejene til Ringkøbing, Holstebro, Viborg, Kolding og Ribe.

Industrialisering og byvækst

I 1875 blev Skjern stationsby, og i løbet af de følgende år blev byen jernbaneknudepunkt for strækningerne til Herning, Varde og Ringkøbing. Der udvikledes herefter hurtigt et bysamfund med handlende og håndværkere, og der oprettedes også mindre industrivirksomheder. I 1890 var det dog stadig landbruget og virksomheder med tilknytning hertil, der udgjorde den overvejende beskæftigelse i byen. Som eksempel kan nævnes Skjern og Omegns Svineslagteri, som fra starten i 1889 lå på sydsiden af Engsiggade og ved Finderupsvej. Allerede i 1895 blev slagteriet dog flyttet ud til en grund syd for Stampe Bæk. Smedemester P. M. Nielsen "Herborg" flyttede herefter i år 1900 sin maskinfabrik fra Herborg ved Videbæk til grunden ved Engsiggade.

Industribyen 1900-1960

Skjern blev i begyndelsen af 1900-tallet oplandsby for betydelige landområder, og befolkningstallet voksede støt. I 1960 var den vigtigste erhvervsgruppe industri og håndværk, men landbruget var fortsat stærkt repræsenteret. Industrivirksomhederne omfattede bl.a. flere slagterier, Skjern Trikotage-Farveri, Grenes Maskinfabrik og Maskinfabrikken Herborg. Som led i byens handelsliv kom også 4-5 pengeinstitutter. Desuden tinghus og politistation, nyt og større post- og telegrafhus, station for Falcks Redningskorps, biograf, hoteller og flere missionshuse. De første etageboliger opførtes ved Fredensgade og Østergade.

Virksomheder med stort vandforbrug blev typisk opført nær vandløbene. Således lå byens 3 slagterier på denne tid i den nordlige del af byen, hvor der var afløb til Stampe Bæk og Ganer Å. Herved undgik man desuden at få det blodrøde spildvand ledt ind gennem byen via Kirkeå. Andre virksomheder prioriterede nærhed til jernbanen og godsbanebygningen, som lå syd for stationsbygningen. Da vejtransporten senere blev fremherskende, var det nærhed til landevejene, som var bestemmende for virksomhedernes placering.

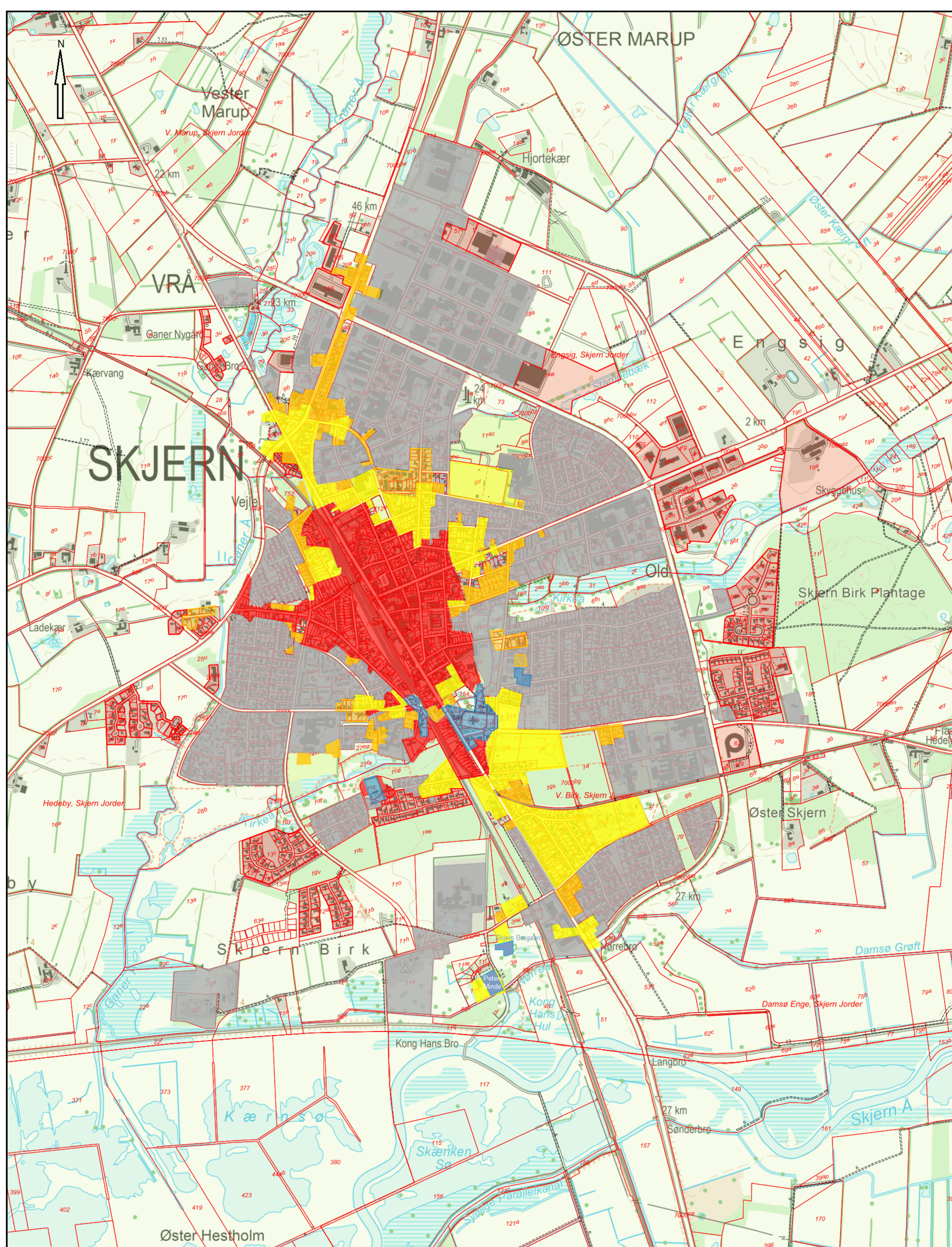
Perioden 1960-1995

Statsvejen Ringvejen anlægges øst om Skjern. Store områder med énfamiliehuse vokser frem øst og senere vest for byen. Der opføres flere etage-

boliger omkring Østre Allé. Industrivirksomheder flytter ud fra midtbyen, og der kommer mange nye virksomheder i de samme områder nord for byen. Skjern Trikotage-Farveri flytter ud til et område syd for Østergade og Skjern Papirfabrik etableres ved Birkvej sydvest for byen. Skolebyen tager form.

Perioden 1995-2016

Nye områder med énfamiliehuse etableres øst for Ringvejen, langs Præstegårdsvej, vest for Amagervej og ved Lønborgvej. Erhvervsområderne nord og øst for Ringvejen udbygges. Innovest opføres ved Ånumvej øst for Ringvejen og indvies i 2015.



- Ca. år 1880: Det oprindelige Skjern omkring kirken. Brobyen ses længst mod syd.
- Ca. år 1915: Byudvikling omkring jernbanestationen. Nuværende stationsbygning er opført år 1881.
- År 1945: Byudvikling langs jernbanen og indfaldsvejene.
- År 1954: Yderligere byudvikling langs indfaldsveje og dissers sideveje.
- År 1995: Nye villakvarterer ud til Ringvejen og ved Klostervej. Nye industrikvarterer mod nord. Skolebyen ses nu syd for Ånumvej.
- År 2016: Øst for Ringvejen ses nye erhvervsområder og et nyt villakvarter. Syd for Kirkeå og vest for (Ny) Ganer Å ses ligeledes nye villakvarterer.

Kort: Skjern UdviklingsForum © Geodatastyrelsen (2017)